

## EVR-323ASC-03-AC 電子アッテネータ取扱説明書

この度はEVR-323ASC-03-ACをお買い求めいただき誠にありがとうございます。再生音は自信をもっておすすめ致します。取扱説明書にしたがってご使用いただき、末永くお楽しみください。

### 電源の接続

図1に付属電源コネクタを示します。ケーブル色と供給電圧は以下の通りです。安定化された電圧をご用意ください。

- 赤色 アナログ系+ (+Vcc, +17.5~+25.0 V)
- 白色 アナログ系グランド (AGND)
- 青色 アナログ系- (-Vcc, -17.5~-25.0 V)
- 黄色 デジタル系+ (+VDD, +7.0~+15.0 V)
- 黒色 デジタル系グランド (DGND)

電圧の最低値、最高値が範囲を超えないように十分ご注意ください。

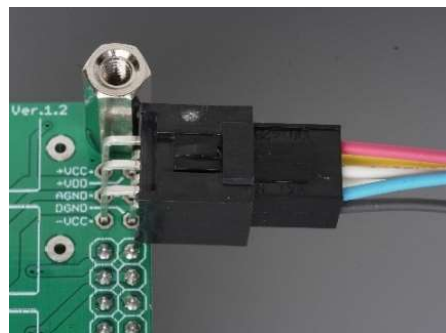


図1 電源コネクタ

### 信号線の接続

図2に入出力を示します。入力はX335 5 $\mu$ Fを搭載したカップリングボードのINLとINRに接続します。MUSES 72323を搭載したアッテネータボードのINLとINRは使用しません。バッファを使用しないDO\_LとDO\_Rからの出力も可能です。すべてのGNDは内部で接続されています。出力は、バッファ基板 (図3) のOUTLとOUTRから引き出します。

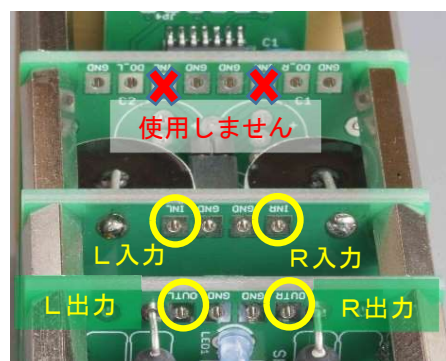


図2 入出力

固定ゲインを設定するときには、バッファ基板のR2とR4に抵抗を接続してください。抵抗値とゲインを表1に示します。

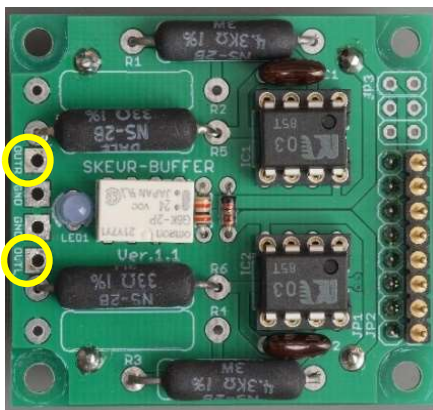


図3 バッファ基板

表1 抵抗値とゲイン

抵抗値( $\Omega$ )	ゲイン(dB)
220	26.3
470	20.1
750	16.6
1k	14.5
1.8k	10.6
3.9k	6.5
なし	0

### 設定の変更

真鍮プレート固定ネジを取り外し (サイズP1の+ドライバをご使用ください)、コントロール基板を取り外します。

図4にコントロール基板を示します (EVR-323ASCのスイッチはロータリエンコーダ面にあります)。スイッチの設定は以下のとおりです。

- 1: 音量調整範囲
  - ON:  $-\infty$ , -80~0 dB
  - OFF:  $-\infty$ , -60~0 dB
- 2: 音量調整ステップ
  - ON: -2 dB / step
  - OFF: -1 dB / step



図4 コントロール基板

出荷時はいずれもOFFとしています。

コントローラ基板とアッテネータ基板の接続では、それぞれの▼印をあわせませ (図4と図5の赤丸)。向きを間違わないように挿入してください。

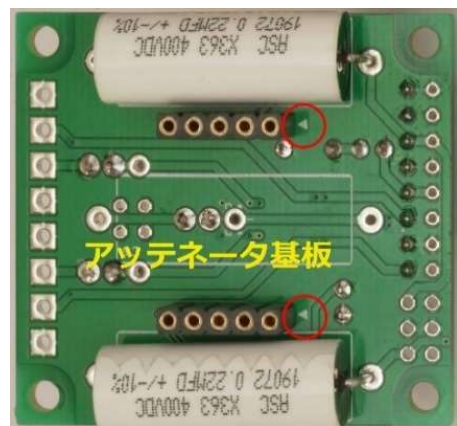


図5 アッテネータ基板

## 取付

図6にパネル加工図を、図7に取付例を示します。Φ20 mmのツマミ（図7左側に示したものが Φ20 mm です）をご使用ください。パネル板厚とネジ長さは以下のとおりです。

- 1.5～3.0 mm：付属の M3×5 小頭ネジをご使用ください
- 4 mm：M3×6平ネジをご用意ください
- 5 mm：M3×8平ネジをご用意ください

ネジを締め込みすぎますと、内部の部品と干渉しますのでご注意ください（図8）

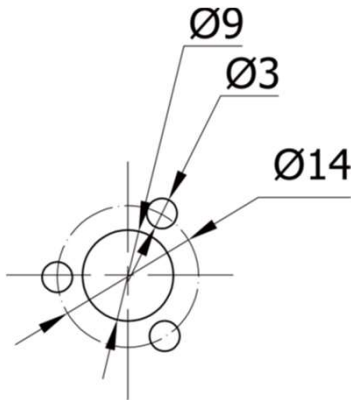


図6 パネル加工図



図7 パネル取付例

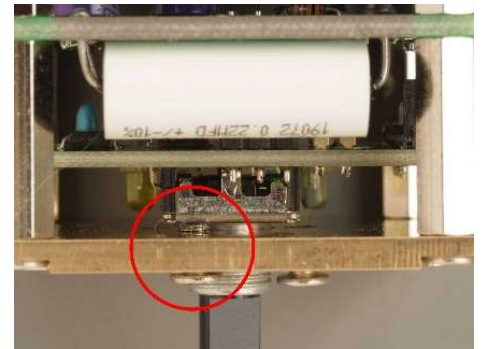


図8 締め込みすぎに注意

## 動作

- ミューティングリレーを内蔵していますので、電源OFF時はL outとR outはGNDに短絡します。
- 電源ON時はコントロール基板(緑)・アッテネータ基板 (青)・バッファ基板03 (青) LEDが点灯します。
- 電源をONにした瞬間に、コントロール基板黄色LEDが、1 dB / stepであれば1回、2 dB / stepであれば2回点滅します。
- 音量アップ時にはコントロール基板黄色LEDが1回、ダウン時には2回点滅します。
- 音量変更より約2秒後に黄色LEDが2回点滅し、レベル設定を記憶したことを示します。この後コントロールICをスリープ状態として、デジタルノイズの発生をなくします。

## 仕様

外形寸法： W55 × H41 × D105

W45 × H41 × D88 (コネクタ突起を含まず)

供給電圧： ±17.5～25 V (アナログ系)

+7～15 V (デジタル系)

消費電流： 40 mA以下 (アナログ系、無信号時)

5 mA以下 (デジタル系)

音量調節範囲： -∞, -60～0 dBまたは -80～0 dB (スイッチ切替)

ステップ： 1 dB / step または 2 dB / step (スイッチ切替)

入力インピーダンス： 20 kΩ (最小14 kΩ)

負荷インピーダンス： 600 Ω 以上

チャンネル間ゲイン差： 0.5 dB 以内

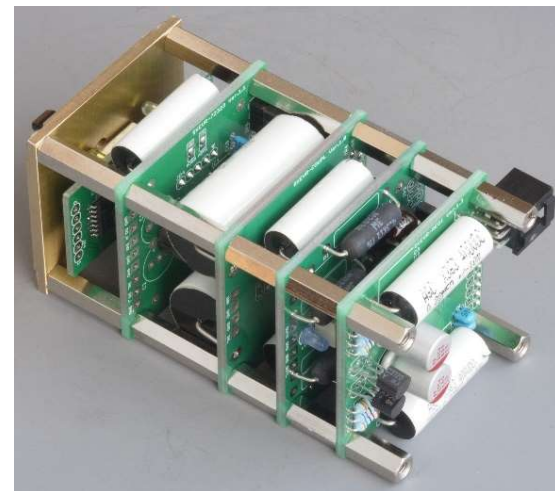
チャンネルセパレーション： 90 dB 以上

最大入力電圧： 6 Vrms

最大出力電圧： 6 Vrms以上

使用温度・湿度範囲： -5～+40°C、10～90 %

(結露のないこと。直射日光があたらないこと)



製造元

T.B.Sound

<https://www.tbsound.biz/>

e-mail: tbsound323@gmail.com