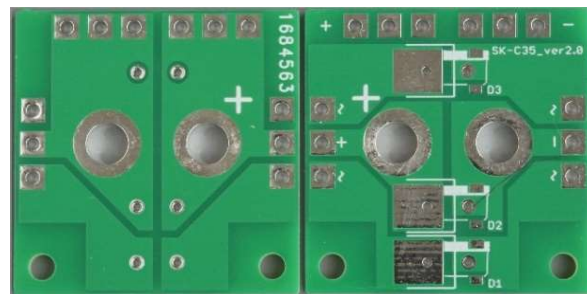


SK-C35 ver 2.0

ケミコン横向き取付け基板取扱説明書

図1に SK-C35 ver 2.0 基板、図2に基板回路、図3に±センタタップ整流回路接続を示します。SK-C35 基板は接続によって、プラスとマイナスのどちらにも設定できます。さらに、音をクッキリとさせるケミコン並列ダイオード (D2) を取り付けられるようにしています。

整流ダイオードには、シリコンカーバイド・ショットキーバリア・ダイオード (SiC-SBD) をご使用ください。TO-252 または TO-220 サイズをご使用戴けます (図4)。



(a) ハンダ面 (b) 部品面

図1 SK-C35 ver 2.0 基板

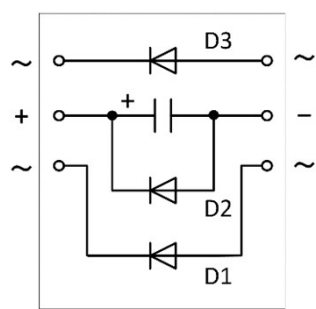
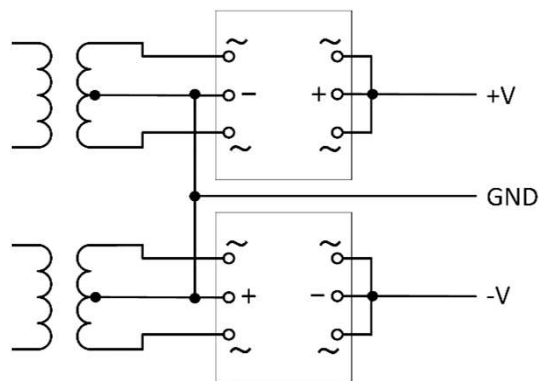


図2 SK-C35 ver 2.0 回路



SK-C35 ver2.0 × 2

図3 ± 整流回路接続

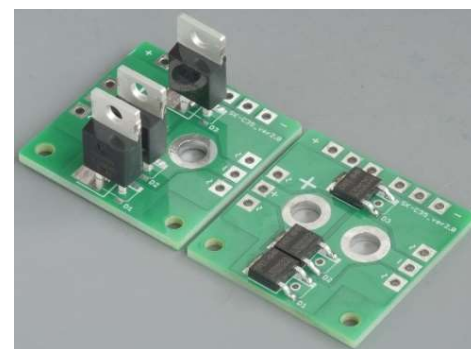


図4 ダイオード取付例

TO-252 サイズの整流ダイオードには、Wolfspeed (旧 Cree) 社 C3D08065E をお勧めします。詳しくは T.B.Sound ホームページ/ブログ <https://www.tbsound.biz/blog> をご覧ください (図5)。

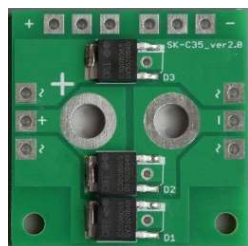


図5 TO-252取付例

Φ35 サイズのケミコンをシャーシに横付けするときには、8 mm角垂直取付ブロック (秋月電子、垂直取付用ブロック CB3-8 など) を用いてください (図6)。ブロックは、基板から縦横それぞれ 0.5 mm はみ出すようにしています。SK-C35 基板側面は絶縁されていますが、シャーシから浮かせて取り付けられます。取付け穴間隔は 29 mm です。



図6 横向き取付け例



図7 垂直取付け例

SK-C35 基板は、取付けバンドを使用して垂直に取り付けたケミコンに使用することもできます (図7)。

仕様

外形寸法 : W36 × H36 × 2 (mm)

発売元 海神無線株式会社

〒101-0021 東京都千代田区外神田1-10-11

東京ラジオデパート2F

TEL 03-3251-0025 FAX 03-3256-3328

<http://www.kaijin-musen.jp/>

製造元

T.B.Sound

<https://www.tbsound.biz/>

e-mail: tbsound323@gmail.com