

## EVR-323-00-R0 電子アッテネータ取扱説明書

この度はEVR-323-00-R0 / EVR-3230S-00-R0をお買い求めいただき誠にありがとうございます。取扱説明書にしたがって末永くお使いいただきますようお願いいたします。

### 電源の接続

図1に付属電源コネクタを示します。ケーブル色と供給電圧は以下の通りです。安定化された電圧をご用意ください。

|    |                            |
|----|----------------------------|
| 赤色 | アナログ系+ (+Vcc, +10~+18 V)   |
| 白色 | アナログ系グランド (AGND)           |
| 青色 | アナログ系- (-Vcc, -10~-18 V)   |
| 黄色 | デジタル系+ (+VDD, +3.0~+5.5 V) |
| 黒色 | デジタル系グランド (DGND)           |

EVR-323-00-R0は電圧安定化回路および保護回路を備えていません。電圧の最低値、最高値が指定範囲外とならないように十分ご注意ください。

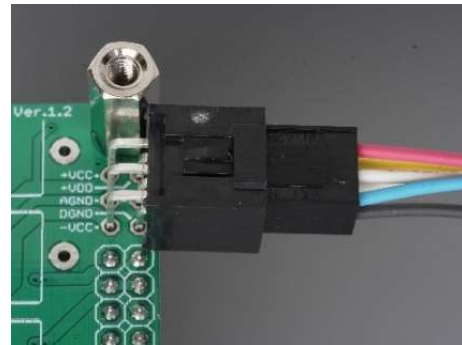


図1 電源コネクタ

### 信号線の接続

図2にアッテネータ基板を示します。入力にはINLとINRに接続します。出力信号線はDO\_LとDO\_Rに接続します。GNDは基板内で接続されています。

EVR-323-00-R0は出力バッファレスです。したがって、出力はハイインピーダンスです。出力にはツイスト線を使用し、最短距離で接続してください。

出力は1 MΩ以上のインピーダンスで受けてください。入力インピーダンスの低い回路では、ゲインエラーとひずみが増加します。

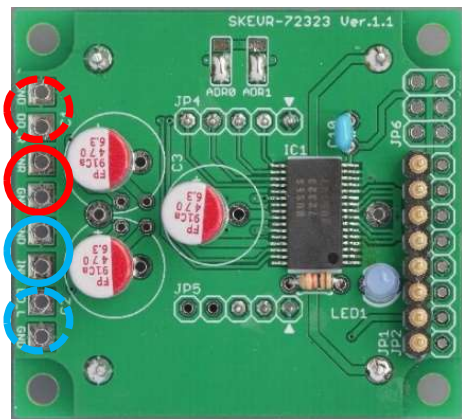


図2 アッテネータ基板

### 設定の変更

真鍮プレート固定ネジを取り外し (P1サイズのドライバをご使用ください)、コントロール基板 (図3) を取り外します。スイッチの設定は以下の通りです。

#### 1: 音量調整範囲

ON: -∞, -80~0 dB

OFF: -∞, -60~0 dB

#### 2: 音量調整ステップ

ON: -2 dB / step

OFF: -1 dB / step

出荷時はいずれもOFFとしています。

バランス調整ユニットEVR-BALCONご使用時には、フラットコネクタにソケットを確実に差し込んでください。

コントローラ基板とアッテネータ基板は、それぞれの▼印をあわせて挿入します (図3と図4の赤丸)。向きを間違わないように挿入してください。



図3 コントロール基板

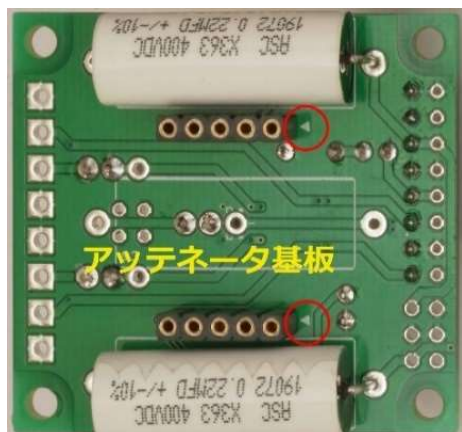


図4 アッテネータ基板

## 取付

図5にパネル加工図を、図6に取付例を示します。Φ20 mmのツマミ（図6左側に示したツマミがΦ20 mmです）をご使用ください。パネル板厚とネジ長さは以下の通りです。

- 1.5～3.0 mm：付属の M3×5 小頭ネジをご使用ください
- 4 mm：M3×6平ネジをご用意ください
- 5 mm：M3×8平ネジをご用意ください

ネジを締め込みすぎますと、内部の部品と干渉しますのでご注意ください（図7）

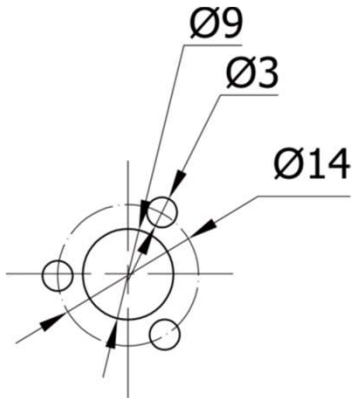


図5 パネル加工図



図6 パネル取付例

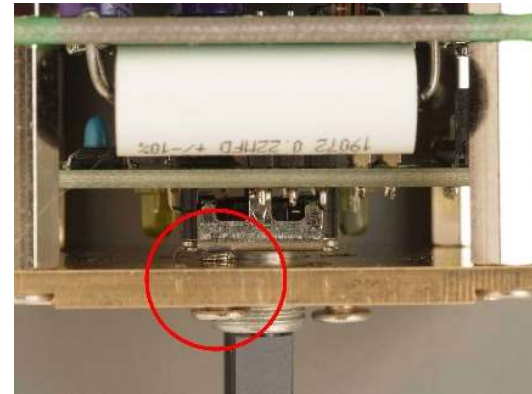


図7 締め込みすぎに注意

## 動作

- 電源ON時はコントロール基板の緑色LED、アッテネータ基板の青色LEDが点灯します。
- 電源をONにした瞬間に、コントロール基板の黄色LEDが、1 dB / stepであれば1回、2 dB / stepであれば2回点滅します。
- ショックノイズ防止のため、電源ONから約0.5秒間はミュート状態となります。
- 音量アップ時にはコントロール基板の黄色LEDが1回、ダウン時には2回点滅します。
- 音量変更より約2秒後に黄色LEDが2回点滅し、レベル設定をEEPROMに記憶したことを示します。その後コントロールICをスリープ状態として、デジタルノイズの発生をなくします。
- 電源ON後は、EEPROMに記憶されたレベルで再生します。

## 仕様

外形寸法：W45 × H41 × D52

供給電圧：±10～18 V（アナログ系）+3～5.5 V（デジタル系）

消費電流：10 mA以下（アナログ系、無信号時）

5 mA以下（デジタル系）

音量調節範囲：-∞, -60～0 dBまたは -80～0 dB（スイッチ切替）

ステップ：1 dB / stepまたは 2 dB / step（スイッチ切替）

入力インピーダンス：20 kΩ（最小14 kΩ）

負荷インピーダンス：1 MΩ以上

チャンネル間ゲイン差：0.5 dB 以内

チャンネルセパレーション：90 dB 以上

最大入力電圧：6 Vrms

最大出力電圧：6 Vrms以上

使用温度・湿度範囲：-5～+40℃、10～90 %

（結露のないこと。直射日光があたらないこと）

製造元

T.B.Sound

<https://www.tbsound.biz>

e-mail: tbsound323@gmail.com

